



PERSPECTIVES ET INTERPRÉTATIONS D'UNE MÊME ŒUVRE D'ART

Objectif general

L'objectif de cette fiche pratique est de se familiariser avec les concepts de subjectivité et d'objectivité et les techniques d'analyse, d'interprétation et de compréhension de l'art.

Dans cette fiche pratique, vous allez:

- ✓ apprendre les définitions de la subjectivité et de l'objectivité ;
- ✓ apprendre à identifier si une opinion sur une œuvre d'art est subjective ou objective ;
- ✓ apprendre des techniques pour analyser l'art ;
- ✓ apprendre à interpréter une œuvre d'art.

Vous aurez besoin de:

- ✓ Un ordinateur, un ordinateur portable ou une tablette avec un accès à Internet.

Défis et enjeux

Les êtres humains utilisent l'art comme la forme d'expression la plus élémentaire pour communiquer ce qu'ils ressentent et pensent. L'art n'est pas seulement un moyen pour les artistes de transmettre leur message ; c'est aussi une communication entre l'artiste et le public. Malgré la croyance populaire selon laquelle il n'y a qu'un seul interlocuteur dans ce dialogue, l'art est souvent présenté d'une manière qui permet de l'interpréter de plusieurs façons, y compris par la participation du public. Certaines œuvres d'art peuvent avoir une signification claire et précise, auquel cas il n'y a pas de place pour de nouvelles interprétations. Cependant, dans la grande majorité des cas, l'art n'a pas une signification directe et objectivement vraie.

Afin d'entamer une analyse précise, nous devons d'abord clarifier certains concepts tels que la subjectivité et par opposition à son antonyme, l'objectivité.

Subjectivité : Se rapporte ou se rapporte à la façon de penser ou de sentir du sujet, et non à l'objet lui-même.

Objectivité : Se rapporte ou se rapporte à l'objet lui-même, indépendamment de sa propre façon de penser ou de sentir.

Une peinture, une sculpture, un livre, une pièce de théâtre, une danse ou toute autre production artistique peuvent être décrits objectivement.

Cependant, la subjectivité de l'auteur est un élément clé de sa production.

En fonction de sa propre subjectivité, le public récepteur jugera l'œuvre comme bonne ou mauvaise, belle ou laide.



Avec toutes ces connaissances, nous pouvons conclure que toute manifestation artistique sera façonnée par une composante objective et concrète qui peut être vue, ressentie ou entendue, ainsi que par la subjectivité du créateur et du récepteur. Par conséquent, l'art sera toujours une question de subjectivité tant qu'il y aura la liberté d'expression et une variété infinie de personnalités et d'opinions dans le monde.

Ce tutoriel aidera l'élève à analyser une œuvre d'art en étant capable d'identifier si son opinion est subjective ou objective, et donc de profiter pleinement de l'œuvre d'art.

Pour cela, nous proposons deux activités. Dans la première, les élèves apprendront à se poser les bonnes questions lorsqu'il s'agit d'analyser une œuvre d'art ; dans la seconde, nous verrons différentes opinions sur les œuvres d'art, et les élèves devront les distinguer entre objectives et subjectives.

Adaptation

L'objectif de l'appréciation artistique est d'expliquer pourquoi nous aimons ou n'aimons pas quelque chose plutôt que de simplement dire si nous l'aimons ou non. Par exemple, vous pouvez ne pas aimer une photographie parce qu'elle est trop sombre, mais vous pouvez tout de même en apprécier le sujet ou le message qu'elle transmet. En d'autres termes, dire "Je n'aime pas ce tableau" n'est pas suffisant. Nous aimerions savoir pourquoi vous avez cette impression, et si vous pensez que l'œuvre présente des caractéristiques positives.

La manière la plus simple de comprendre et donc d'apprécier une œuvre d'art est d'étudier son contexte, ou son arrière-plan. En effet, cela nous aide à comprendre ce que l'artiste avait (ou aurait pu avoir) à l'esprit au moment où il a créé l'œuvre en question. Nous pouvons commencer par les questions suivantes :



Quand a-t-elle été créée ? Si nous ne connaissons pas la période, cela peut nous aider à établir le contexte.

Est-elle abstraite ou représentative ? Une œuvre abstraite a des objectifs bien différents de ceux d'une œuvre représentative, et doit être jugée selon des critères différents.

De quel type d'art s'agit-il ? Il existe différents styles (histoire, portrait, etc.). Il faut donc les comparer les uns aux autres et non à d'autres types puisque chaque groupe suit généralement les mêmes schémas.

À quelle école ou à quel mouvement l'œuvre d'art est-elle associée ?

Où l'œuvre d'art a-t-elle été réalisée ? Le fait de savoir où et dans quelles circonstances une peinture a été créée peut souvent améliorer notre appréciation et notre compréhension de l'œuvre concernée.

L'environnement peut avoir un impact majeur sur l'humeur d'un artiste, et donc sur son œuvre.

À quel stade de sa carrière se trouvait l'artiste ? Quel était son environnement ? Savoir si l'œuvre a été créée au début ou à la fin de la vie d'un artiste peut souvent nous aider à l'apprécier. Comprendre le parcours de l'artiste peut également expliquer beaucoup de choses sur son art.

Une fois que nous avons examiné le contexte de l'œuvre d'art, nous pouvons commencer à apprécier l'œuvre elle-même. Savoir comment apprécier une œuvre est en soi un art plutôt qu'une science. Et peut-être que l'aspect le plus difficile de l'évaluation d'une œuvre d'art est de juger de la méthode proprement dite, c'est-à-dire de la manière dont l'œuvre a été réalisée ?

Voici quelques questions qui peuvent être utiles :

Quels matériaux ont été utilisés pour la création de l'œuvre d'art ?

Quel est le contenu et le sujet de l'œuvre ? Qu'est-ce qui y est représenté ?

Par exemple, si l'œuvre est historique ou mythologique, posez-vous les questions suivantes : Quel événement est représenté ? Quels sont les personnages impliqués, et quels sont leurs rôles ? Quel message contient-il ?

S'il s'agit d'un portrait, posez-vous les questions suivantes : Qui est le modèle ? Comment l'artiste le représente-t-il ? Quelles sont les caractéristiques ou les aspects du modèle qui sont mis en avant ou auxquels on prête attention ? S'il s'agit d'une scène de genre, posez-vous les questions suivantes : Quelle scène est représentée ? Que se passe-t-il ? Quel message (le cas échéant) l'artiste veut-il nous transmettre ? Quels objets - aussi insignifiants soient-ils en apparence - sont inclus dans l'image ? Pourquoi l'artiste a-t-il choisi ces objets en particulier ? Pourquoi les a-t-il disposés de la manière dont il l'a fait ?

Comment apprécier la beauté d'une œuvre d'art ? L'esthétique est un sujet très personnel. Nous voyons tous les choses différemment, y compris l'"art", et surtout la "beauté". Il est facile de dire si nous trouvons une œuvre d'art belle ou non, mais si nous voulons être objectifs et la juger selon certaines "règles", nous pouvons nous poser les questions suivantes ? What proportions are evident?

Certaines formes ou certains motifs sont-ils répétés ?

Les couleurs utilisées (le cas échéant) se complètent-elles ?

Est-ce qu'il vous attire ? Maintient-il votre attention ?

Comment se compare-t-il aux autres ?

Après avoir fait des recherches, nous parviendrons à certaines conclusions. Nous pourrions alors nous demander ce que ce morceau essaie de dire, ce dont nous devrions avoir une idée après la recherche. La façon dont nous nous sentons joue également un rôle important, même si c'est totalement subjectif, au bout du compte, c'est nous qui l'examinons. Nous pouvons alors analyser notre réaction, que l'impact soit surtout visuel ou cérébral. Un autre angle d'approche serait de se demander si c'est quelque chose que nous exposerions chez nous. Et enfin, est-ce que cette œuvre vous donne envie d'en voir d'autres du même artiste/style, est-ce qu'elle maintient votre intérêt ?

Exemples pratiques et inspiration

Activité 1. Évaluez une œuvre d'art.

Le but de ce jeu est d'amener les élèves à être capables de décrire une œuvre d'art de la manière la plus objective possible. Pour cela, nous leur donnerons une image de l'œuvre qu'ils doivent décrire, ainsi qu'une liste de questions qu'ils devront utiliser pour l'analyser. Ils devront effectuer une recherche approfondie en ligne !

Exemple :

Ophelia by John Everett Millais, c.1851



Questions:

- Quand le tableau a-t-il été créé ?
- Est-il abstrait ou représentatif ?
- De quel type de peinture s'agit-il ?
- À quelle école ou à quel mouvement appartient-il ?

- Où le tableau a-t-il été peint ?
- À quel moment l'artiste était-il dans sa carrière ?
- Quels matériaux ont été utilisés ?
- Quel est le sujet de la peinture ?
- Est-il beau ?
 - Les proportions
 - Certaines formes ou certains motifs sont-ils répétés dans le tableau ?
 - Les couleurs utilisées dans le tableau se complètent-elles ?
 - Le tableau vous attire-t-il ? Est-ce qu'il maintient votre attention ?
 - Comment la peinture se compare-t-elle à d'autres ?
- Qu'est-ce que la peinture essaie de dire ?
- Comment la peinture vous fait-elle ressentir quelque chose ?
- L'impact de la peinture est-il surtout visuel, ou surtout cérébral ?
- Aimeriez-vous la voir accrochée sur un mur de votre maison ?
- Aimeriez-vous voir d'autres exemples de types de peintures similaires ?

Activité 2. Décrire l'art.

Le but de ce jeu est d'amener les élèves à se familiariser avec le vocabulaire de l'art. Répartissez les élèves en petits groupes et donnez-leur deux images d'une œuvre d'art et une liste de mots. Demandez-leur d'associer les mots à l'image.

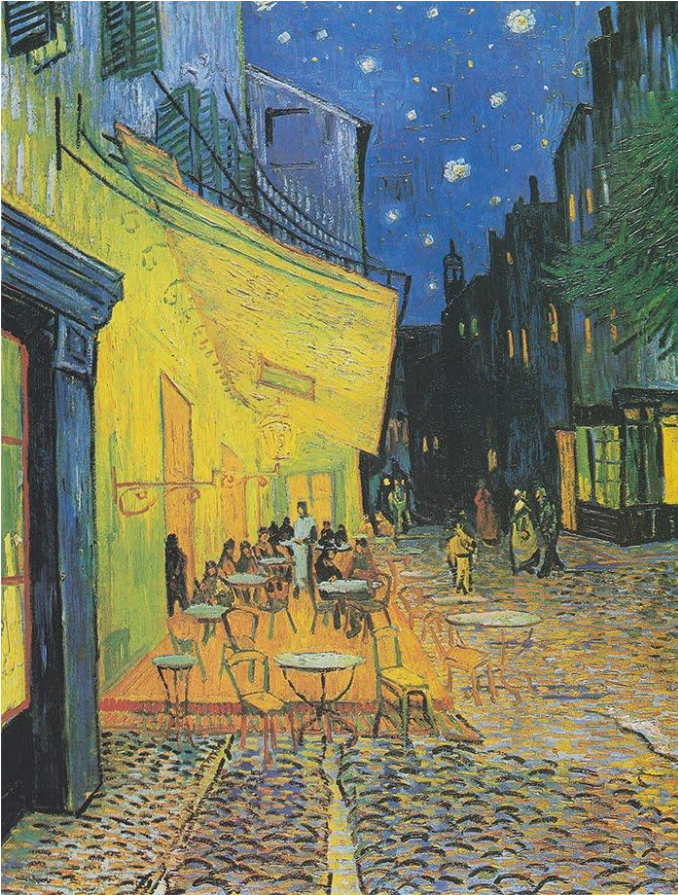
Exemple :

Gardanne by Paul Cézanne



Quelques mots pour le décrire : inachevé, esquisse, thème géométrique, orange, vert, bleu, contraste marqué des couleurs, présence chaleureuse.

Café Terrace at Night by Vincent Van Gogh



Quelques mots pour le décrire : couleurs frappantes, dégradés de couleurs, contour noir, pinceau en bloc, pinceau linéaire.

Resources supplémentaires

Draw and Paint Academy – website that provides high-level art education easy to understand : <https://drawpaintacademy.com/about/>

TED-Ed: Who decides what art means? – Hayley Levitt:

<https://www.youtube.com/watch?v=HoXyw909Qu0>

An awesome drawing/description game to use with a work of art in your classroom by Art Class Curator: <https://www.youtube.com/watch?v=OxE-4PSrOGk>

Interactive Painting Game: <http://artsology.com/interactive-painting-game.php>

Qu'est-ce qui ne va pas dans cette peinture d'art de la Renaissance ?
Pouvez-vous trouver 7 choses qui ne vont pas ou qui, selon vous, n'ont pas leur place dans ce tableau ? Regardez longuement l'image et, lorsque vous êtes prêt, vérifiez les réponses: <http://artsology.com/renaissance-art-whats-wrong-game.php>